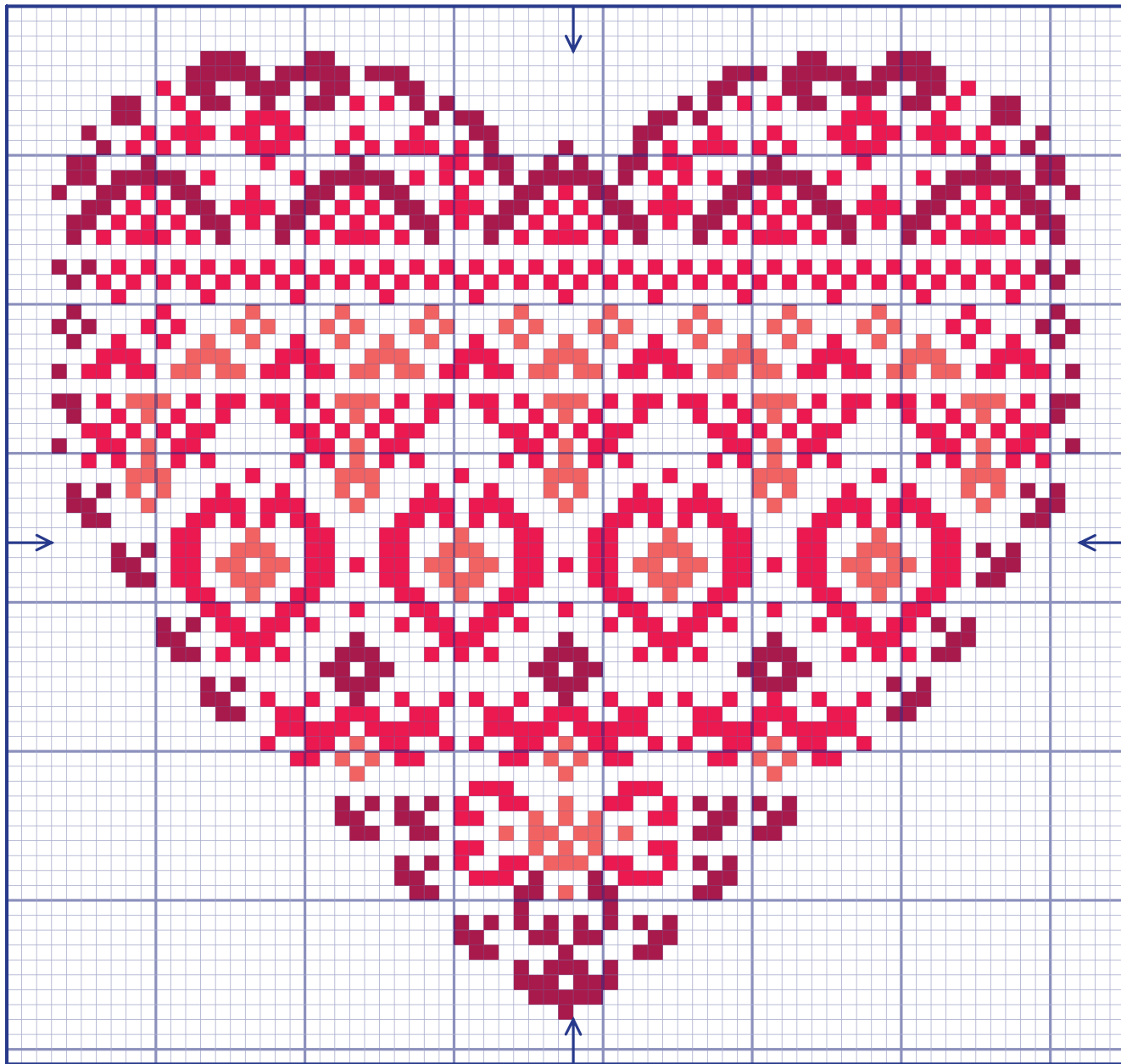


# HEART COEUR

COLOURED CROSS STITCH CHART  
DIAGRAMME POINT DE CROIX EN COULEURS

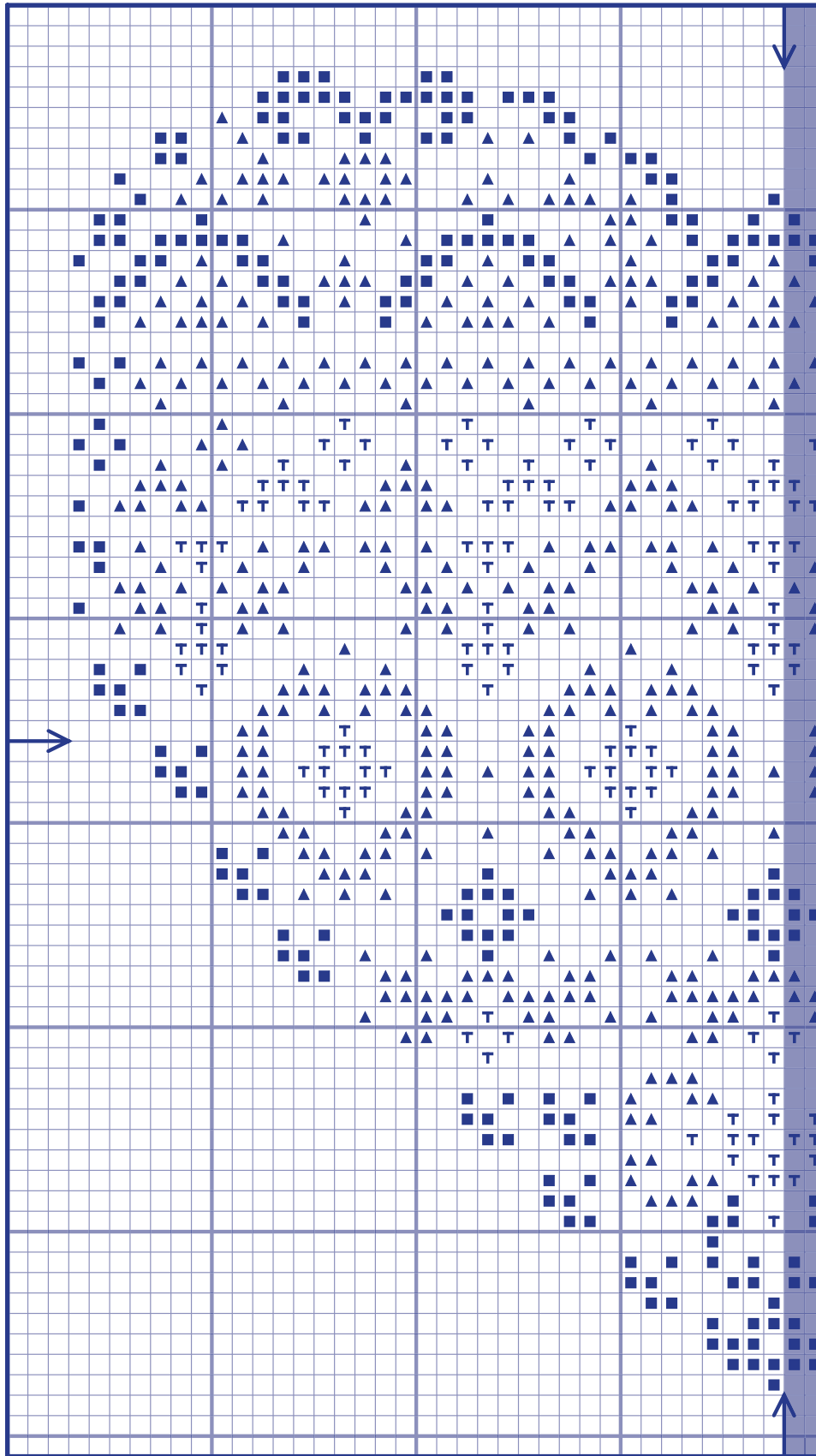


© 2019 / ALL RIGHTS RESERVED WORLDWIDE

DMC LIBRARY - BIBLIOTHÈQUE DMC

# HEART COEUR

CROSS STITCH CHART - DIAGRAMME POINT DE CROIX

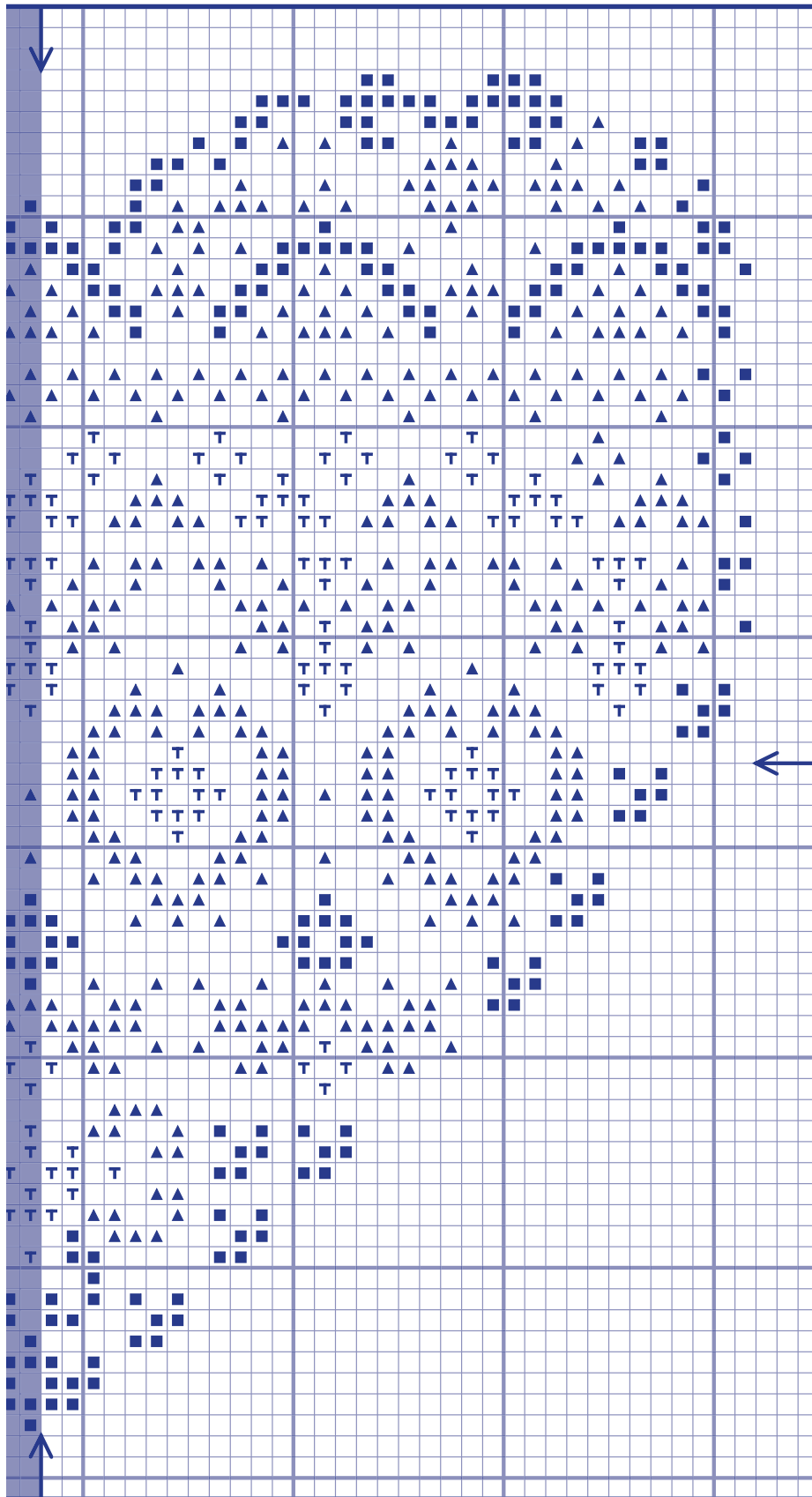


© 2019 / ALL RIGHTS RESERVED WORLDWIDE

DMC LIBRARY - BIBLIOTHÈQUE DMC

# HEART COEUR

CROSS STITCH CHART - DIAGRAMME POINT DE CROIX



© 2019 / ALL RIGHTS RESERVED WORLDWIDE

DMC LIBRARY - BIBLIOTHÈQUE DMC

# HEART COEUR

GETTING STARTED - COMMENCER

## TOOL KIT / FOURNITURES

DMC MOULINÉ SPECIAL EMBROIDERY THREAD 117MC / FILS MOULINÉ SPECIAL DMC  
DMC MOULINÉ SPECIAL ÉTOILE™ EMBROIDERY THREAD 617 / FILS MOULINÉ SPECIAL ÉTOILE™ DMC  
CROSS STITCH FABRIC / AIDA / TOILE AIDA  
CROSS STITCH NEEDLE / AIGUILLE A BRODER  
EMBROIDERY HOOP (OPTIONAL) / TAMBOUR (OPTIONNEL)  
SCISSORS / CISEAUX

DESIGN SIZE / DIMENSIONS DESSIN  
4.72 X 4.33 " / 12.5 X 11.8CM

THE SIZE OF YOUR DESIGN DEPENDS ON THE CROSS STITCH FABRIC YOU CHOOSE. THE HIGHER THE FABRIC'S "COUNT" (IE NUMBER OF CROSS STITCHES PER INCH), THE SMALLER THE STITCHES AND THEREFORE YOUR DESIGN. WE RECOMMEND BEGINNERS START WITH 14 COUNT AIDA (THE MOST COMMON CROSS STITCH FABRIC), WHICH IS WHAT WE HAVE BASED OUR DESIGN SIZE ON.

LA TAILLE DE VOTRE DESSIN DÉPEND DE LA TOILE POINT DE CROIX QUE VOUS CHOISISSEZ.

PLUS LE NOMBRE DE POINT DE CROIX PAR CENTIMÈTRE EST ÉLEVÉ, PLUS LES POINTS ET LA BRODERIE SERONT PETITS. NOUS RECOMMANDONS AUX DÉBUTANTS DE COMMENCER EN UTILISANT UNE TOILE AIDA 5,5 PTS/CM (LA TOILE DE POINT DE CROIX LA PLUS UTILISÉE), SUR LAQUELLE NOUS AVONS BASÉ NOTRE DESSIN.

© 2019 / ALL RIGHTS RESERVED WORLDWIDE

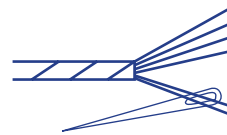
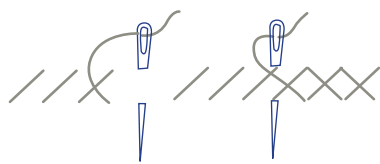
DMC LIBRARY - BIBLIOTHÈQUE DMC

# HEART COEUR

GETTING STARTED - COMMENCER

## STITCHES AND COLOURS YOU'LL USE LÉGENDE : POINTS ET COULEURS

### CROSS STITCH POINT DE CROIX



Use 2 strands - Utiliser 2 brins

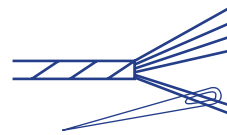
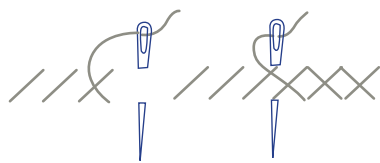
#### MOULINÉ SPÉCIAL EMBROIDERY THREAD / FILS MOULINÉ SPÉCIAL

SYMBOL SYMBOLE	COLOUR COULEUR	N° SKEINS* N° D'ÉCHEVETTES*	SYMBOL SYMBOLE	COLOUR COULEUR	N° SKEINS* N° D'ÉCHEVETTES*	SYMBOL SYMBOLE	COLOUR COULEUR	N° SKEINS* N° D'ÉCHEVETTES*
▲▲ ▲▲	321.	x 1						

© 2019 / ALL RIGHTS RESERVED WORLDWIDE

DMC LIBRARY - BIBLIOTHÈQUE DMC

### CROSS STITCH POINT DE CROIX



Use 2 strands - Utiliser 2 brins

#### MOULINÉ SPÉCIAL ÉTOILE™ EMBROIDERY THREAD / FILS MOULINÉ SPÉCIAL ÉTOILE™

SYMBOL SYMBOLE	COLOUR COULEUR	N° SKEINS* N° D'ÉCHEVETTES*	SYMBOL SYMBOLE	COLOUR COULEUR	N° SKEINS* N° D'ÉCHEVETTES*	SYMBOL SYMBOLE	COLOUR COULEUR	N° SKEINS* N° D'ÉCHEVETTES*
TT TT	C666	x 1						
■ ■	C816	x 1						

\* Based on stitching with the number of strands shown above, onto 14 count Aida. / \* Basé sur le nombre de brins préconisé au-dessus, sur une toile Aida 5,5 pts/cm.